

ET ARS EST CATALOGO



ALL'INTERNO DEI PIÙ AMPI PROGETTI RIUTILIZZASI COLONIA BOLOGNESE E RIUTILIZZASI COLONIA NOVARESE, PROGETTI A CURA DELL'ASSOCIAZIONE IL PALLONCINO ROSSO E COOPERATIVA SOCIALE SMART CHE VEDONO, DAL 2018, LA PROMOZIONE DI ATTIVITÀ DI RIGENERAZIONE DI SPAZI DISMESSI, MA DI INTERESSE COMUNE, CON L'OBIETTIVO DI FAVORIRNE LA RIAPPROPRIAZIONE DA PARTE DEI CITTADINI, UTILIZZANDO, IN TALE PROSPETTIVA, GLI EVENTI CULTURALI QUALI CATALIZZATORI DI INTERESSE E PARTECIPAZIONE CIVICA, SI È CONCRETIZZATO IL PROGETTO "ET ARS EST" PRESSO LE DUE COLONIE. DAL 23 AGOSTO AL 12 SETTEMBRE 2020 LA COLONIA BOLOGNESE SI È TRASFORMATA IN UN GUGGENHEIM SUL MARE, OSPITANDO UNA EXHIBITION CON OPERE DI ARTE DI STRADA E LEGATE AL TEMA DEL RIUSO, REALIZZATE DA QUATTRO ARTISTI DI FAMA INTERNAZIONALE: REFRESHINK DA NOVARA, SEA CREATIVE DA VARESE, MOZONE E IRA DA RIMINI. GLI STESSI, IL 12 SETTEMBRE, PRESSO LA COLONIA NOVARESE, HANNO REALIZZATO UN LIVE PAINTING DIPINGENDO SU QUATTRO PANNELLI 3X2. IL PROGETTO HA INTESO FAR RIVIVERE GLI SPAZI DI ENTRAMBE LE COLONIE GRAZIE AL FERMENTO CULTURALE CHE RUOTA ATTORNO AL MONDO DELL'HIP HOP E DELLA STREET ART. RIMINI È SEMPRE STATA, FIN DAGLI ANNI '90, CULLA DI TALE CULTURA, UNA CULTURA CHE LEGA GENERAZIONI DIVERSE E CHE COINVOLGE ANCORA MOLTI GIOVANI LOCALI. UN TIPO DI ARTE CHE RIABILITA I LUOGHI DISMESSI, LI METTE IN LUCE DIVENTANDO, COSÌ, A SERVIZIO DELLA CITTADINANZA. È UN'ARTE DI PER SÈ PARTECIPATA, CHE PARLA ALLA GENTE IN MODO DIRETTO E CONCRETO, CHE PUÒ FAR RIVIVERE GLI SPAZI ABBANDONATI E RIUNIRVI ATTORNO LA COMUNITÀ.



REFRESHINK

**GIOVANNI MAGNOLI
ARONA (NO), CLASSE 1971.**

OTTENUTO IL DIPLOMA ALLA SCUOLA DI GRAFICA, LAVORA INIZIALMENTE COME SERIGRAFO. IN SEGUITO SI DEDICA ALLA PROGETTAZIONE GRAFICA, AL WEB DESIGN, ALLE DECORAZIONI, ALL'ILLUSTRAZIONE E ALLA FOTOGRAFIA.

NEI PRIMI ANNI NOVANTA SI AVVICINA AL WRITING E INIZIA A ESEGUIRE GRAFFITI.

NEGLI ANNI HA MATURATO UN PEGULIARE STILE, OLTREPASSANDO GLI STILEMI CLASSICI DEL GRAFFITO E ANDANDO ALLA RICERCA DI LINGUAGGI ICONOGRAFICI PIÙ COMPLESSI E STRATIFICATI.

AL CONSUETO SPRAY AFFIANCA INTERVENTI A PENNELLO, TALVOLTA SPERIMENTANDO TECNICHE MISTE, DAL COLLAGE ALLA SERIGRAFIA.

L'ESPERIENZA VISSUTA LAVORANDO IN LUOGHI ABBANDONATI LO PORTA A DIPINGERE, REINTERPRETANDOLI, SOGGETTI CHE TRAGGONO ISPIRAZIONE DAL MONDO NATURALE, PORTANDOCI A RIFLETTERE SUL NOSTRO "ESSERE UMANI".

A COLORI SGARGIANTI, COLATURE, MATERIA DENSA, L'ARTISTA GIUSTAPPONE ELEMENTI FORMALI, QUALI FIGURE GEOMETRICHE E SCRITTE. REFRESHINK, CON LE SUE OPERE - SU MURO, TELA O ALTRI SUPPORTI - COGLIE E RITRAE L'ENERGIA PRIMARIA DELLA NATURA: LE ESPLOSIONI DI MATERIA E LE LINEE APERTE SI CONTRAPPONGONO ALLE GEOMETRIE E ALLE FORME CHIUSE CREANDO DUNQUE, ALL'INTERNO DELLA SUPERFICIE DIPINTA UN INVITANTE E DINAMICO GIOCO DIALETTICO.



REFRESHINK



REFRESHINK

“PESCE FUCSIA”

50X50

ACRILICO SU TELA

2016



REFRESHINK





REFRESHINK



REFRESHINK

“GALLO NERO”

20X20

ACRILICO E CHINA SU TELA

2016



REFRESHINK





REFRESHINK



REFRESHINK

"TURCHESOTTERO"

150X150

TECNICA MISTA SU PVC

2014



REFRESHINK





REFRESHINK



REFRESHINK

“PAPPAGALLO MT”

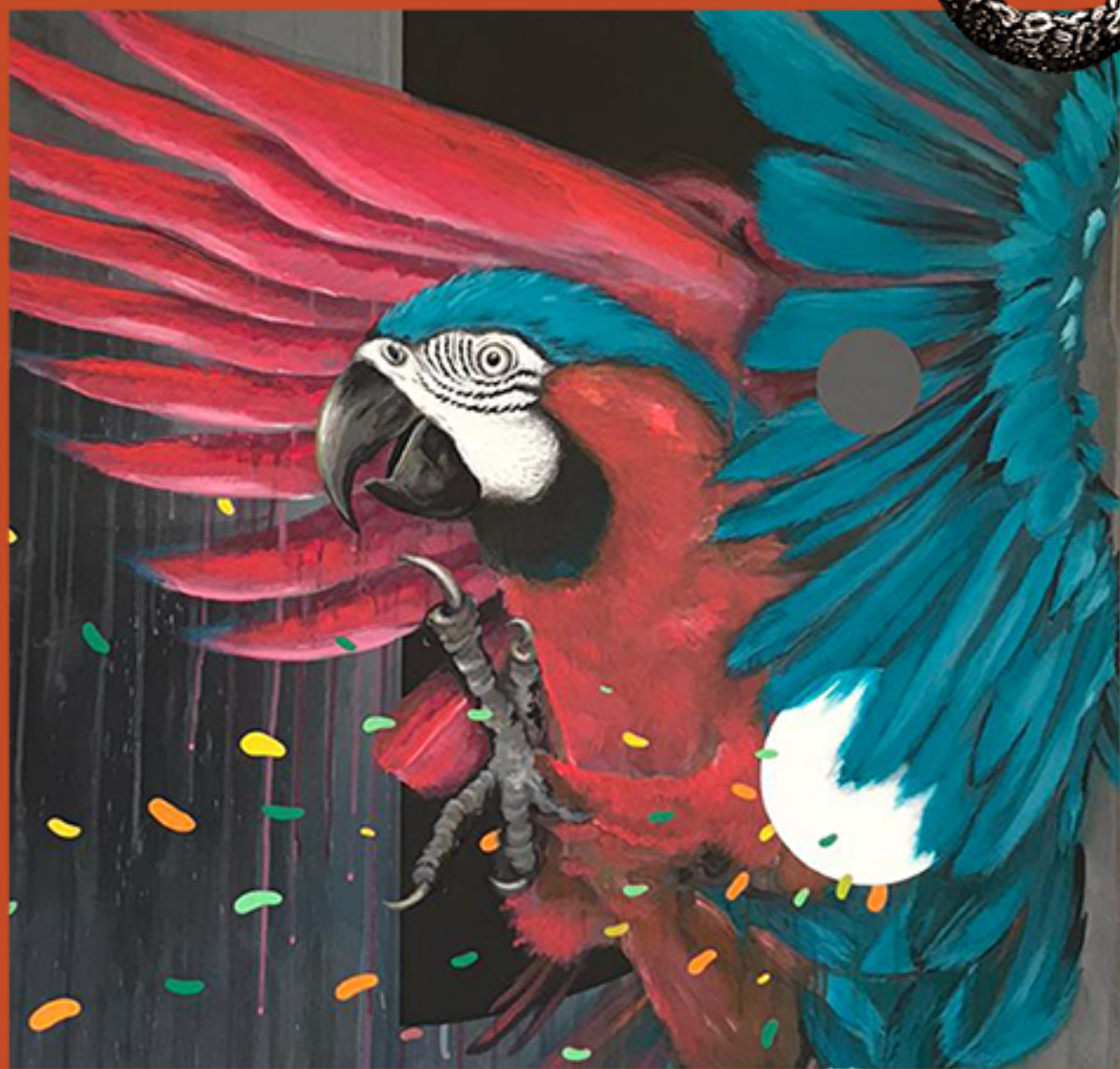
100X100

ACRILICO SU TELA

2017



REFRESHINK



SEACREATIVE

**FABRIZIO SARTI
VARESE (VA), CLASSE 1977.**

IL SUO PERCORSO ARTISTICO COMINCIA DURANTE I PRIMI ANNI NOVANTA GRAZIE ALL'INCONTRO CON IL MONDO DEL WRITING, INIZIANDO A CONTAMINARE I MURI DELLE CITTÀ CON IL NICKNAME SEA. GRAZIE A QUESTA PASSIONE E ALLA VOGLIA IRREFRENABILE DI DISEGNARE INTRAPRENDE GLI STUDI ARTISTICI.

NEGLI ANNI DUEMILA LA CONTINUA RICERCA LO PORTA A DISTAGGARSISI DAL MONDO DEL WRITING E DELLE SUE REGOLE, SPINGENDOSI VERSO UN LINGUAGGIO DIVERSO: UN MELTING POT DI STREET ART, MURALISMO, PERFORMANCE E LAVORI SU TELA, DANDO COSÌ VITA INCONSAPEVOLMENTE AL PROGETTO SEACREATIVE.

OGGI VIVE E LAVORA TRA MILANO E VARESE DOVE, OLTRE AI CIRCUITI ESPOSITIVI CONVENZIONALI, REALIZZA LE SUE OPERE SIA IN SPAZI URBANI SIA IN AREE INDUSTRIALI ABBANDONATE. QUI IL MURALISMO SI ALLONTANA DALLA STRADA, DASI MURI DELLE CITTÀ, PER FONDERSI INVECE CON L'ARCHEOLOGIA INDUSTRIALE, IN QUEI LUOGHI PIENI DI STORIA CHE EMOZIONANO SOLO AD ENTRARVI.





Yeast



SEACREATIVE

"L'ORIGINE"

80X100

ACRILICO SU LEGNO

2011



Yves





Yeast



SEACREATIVE

“BUFFED”

50X60

ACRILICO SU LEGNO

2017



STAY





Yeast



SEACREATIVE

“THE GENIUS”

80X100

ACRILICO SU LEGNO

2011



Yash





IRA

**ALESSANDRA IPPOLITO
RIMINI (RN), CLASSE 1981.**

**NATA DA UNA FAMIGLIA DI ARTISTI, SI DIPLOMA ALL'ISTITUTO
D'ARTE FEDERICO FELLINI DI RICCIONE.**

**IRAAKAPISKELLA INIZIA A MUOVERE LE PRIME TRACCIE DI SPRAY
TAG NELLA SECONDA METÀ DEGLI ANNI NOVANTA, IN UN PERIODO
DI PARTICOLARE FERMENTO PER LA SCENA HIPHOP RIMINESE
SEGNATA DA EVENTI STORICI DI ENORME PORTATA COME'
INDELEBILE' E "JUICE". LA SUA CARRIERA ARTISTICA INIZIA A
RIMINI, PER POI ALLARGARSI A TERRITORI COME NAPOLI LEGGE,
MASSA CARRARA. QUI INSEGNA ARTE E SPERIMENTA TECNICHE
ALTERNATIVE AGLI SPRAY, MANTENENDO, TUTTAVIA, LE LINEE TI-
PICHE DEL FUMETTO E DELLA STREET ART. A RIMINI REALIZZA SO-
PRATTUTTO OPERE AL PORTO, CON UNA AZIONE DI RIQUALIFICA
URBANA, E LAVORI SU COMMISSIONE.**

**LA PASSIONE PER IL WRITING VIENE AFFIANCATA DA UNA
RICERCA ARTISTICA CHE LA CONDUCE AD ESPLORARE,
SPERIMENTANDO, ALTRE SUPERFICI COME TELE, LEGNO E
CERAMICA. LA SUA CURIOSITÀ LA PORTA A SPAZIARE NELL'USO
SPERIMENTALE DI VARIE TECNICHE ARTISTICHE, PREDILIGENDO
SPRAY E PENNELLI.**

**IL PLURALISMO DEI SOGGETTI È LA SCELTA PER PORRE
L'AGGENTO SUL MUTAMENTO CHE ACCOMPAGNA LE FASI DELLA
VITA PERSONALE E DELLA SOCIETÀ.**



...IRA...



IRA

“DECOSTRUZIONE BLU”

50X70

ACRILICO E VERNICE SU TELA

2020



..IRA...





IRA...



IRA

“DECOSTRUZIONE NERA”

30X30

ACRILICO E VERNICE SU TELA

2019



..IRA...





...IRA...



IRA

“BAGLIORI DI BENGALA”

30x50

OLIO SU TELA

2018/2019



..IRA...





IRA...



IRA

"OMAGGIO A SERGIO TOPPI"

18X20

**MATONELLA FATTA IN
CERAMICA FATTA A MANO CON
DECORAZIONE A SMALTO
APPLICATA SU LEGNO**

2018/2019



..IRA...



MOZONE

**FILIPPO TONNI
RIMINI (RN), CLASSE 1980.**

FIN DA BAMBINO, E DA AUTODIDATTA, APPROCCIA LA PITTURA IN MANIERA CASUALE GRAZIE A DOTI INNATE, ATTRAVERSO STUDI TECNICI, PRIMA, GRAFICI E ARTISTICI, DOPO, AVENDO SEMPRE IL DISEGNO COME PUNTO SALDO.

VIENE A CONTATTO CON I GRAFFITI IN ADOLESCENZA, NEI PRIMI ANNI NOVANTA, VEDENDO E STUDIANDO TAGS E "PEZZI" DELLA VECCHIA SCUOLA RIMINESE E ITALIANA, E PARTECIPANDO A IMPORTANTI CONVENTIONS DELL'EPOCA.

DA ALLORA PORTA AVANTI UN PERCORSO PERSONALE PARTITO DAL WRITING (BOMBING, LETTERING, CHARACTERS) CHE COL TEMPO HA INCONTRATO E SI È CONTAMINATO CON L'ILLUSTRAZIONE, LA GRAFICA, LA FOTOGRAFIA ANALOGICA. GRAZIE A LEGAMI CON ALTRI ARTISTI DELLA SCENA ITALIANA ED EUROPEA, HA PARTECIPATO A DIVERSE CONVENTIONS, EVENTI, FIERE E MOSTRE DI CARATTERE INTERNAZIONALE LEGATI AI GRAFFITI E ALL'ARTE URBANA E CONTEMPORANEA, IN ITALIA E ALL'ESTERO. È MEMBRO DI COLLETTIVI ARTISTICI IN ITALIA (RIMINI, MILANO) E IN FRANCIA (BORDEAUX).

I SOGGETTI PREDILETTI DA MOZONE RIMANDANO AI COMICS VINTAGE, AI FASTI DEI CARTONI ANIMATI GIAPPONESI DEGLI ANNI SETTANTA E OTTANTA, ALLE VECCHIE AUTOMOBILI, A SOGGETTI INVEROSIMILI O SEMPLICEMENTE PERSONAGGI PARTICOLARI.

OPERE NONCONCETTUALI, MA DIRETTE, NON POP, MA CERTAMENTE RICONOSCIBILI, CON UNA VENA A VOLTE IRONICA, A VOLTE CINICA E DIRETTA.

ATTUALMENTE LAVORA COME ARTISTA FREELANCE CON BASE A RIMINI, DIVIDENDOSI FRA ARTE, MUSICA, ORGANIZZAZIONE DI EVENTI LEGATI ALL'ARTE URBANA.





MOZONE®

MOZONE

"TONY DECK #1"

ACRILICO E SPRAY

SU SKATEBOARD

2020



MOZONK®





MOZONE®

MOZONE

"TONY DECK #2"

ACRILICO E SPRAY

SU SKATEBOARD

2020



MOZONK®





MOZONE®

MOZONE

"TONY DECK #3"

ACRILICO E SPRAY

SU SKATEBOARD

2020



MOZONK®





MOZONE®

MOZONE

“LA RAPA IN TOPOLINO”

97X52

ACRILICO SU FINESTA

2020



MOTONO[®]



MOTONO[®]



**LE OPERE PRESENTI IN QUESTO
CATALOGO SONO IN VENDITA**

PER INFO:

REFRESHINK MAGNOLIGIOVANNI@GMAIL.COM
SEACREATIVE SEACREATIVE@SEACREATIVE.NET
MOZONE MOZONE@HOTMAIL.IT
IRA ALESSANDRAIPPOLITO81@GMAIL.COM



**IL PROGETTO A CURA DI MASSIMO
MACIO TONTI (DIREZIONE ARTI-
STICA) IRENE BUTTÀ E MARCO
TRAVIGLIA
(DIREZIONE ORGANIZZATIVA)
È POSSIBILE GRAZIE A: REGIONE
EMILIA ROMAGNA, COMUNE DI
RIMINI E RIMINITERME CON LA
PARTNERSHIP DI COLOROFICIO
MP, GROWUP E FULLCOLOR
(VENPA) E ZANGHERI LEGNAMI
RIUTIZZASI COLONIA BOLOGNESE
E RIUTILIZZASI COLONIA
NOVARESE, SONO DUE PROGETTI A
CURA DELL'ASSOCIAZIONE
IL PALLONCINO ROSSO E
COOPERATIVA SMART DI ROVERE-
TO CHE VEDONO LA PROMOZIONE
DI ATTIVITÀ DI RIGENERAZIONE DI
SPAZI DISMESSI CON L'OBIETTIVO
DI FAVORIRE LA RIAPPROPRIAZIO-
NE DA PARTE DEI CITTADINI
DI BENI DI INTERESSE COMUNE,
UTILIZZANDO, IN TALE PROSPETTI-
VA, GLI EVENTI CULTURALI QUALI
CATALIZZATORI DI
INTERESSE E PARTECIPAZIONE
CIVICA.
ARTWORK DI ALBERTO CAPUZZO**